

# Dati, analisi, confronti

**N**elle schede delle pagine precedenti sono stati considerati complessivamente 37 punti vendita, facenti capo a 13 realtà imprenditoriali, delle quali una con 8 punti vendita e due con 6.

La dimensione media di ciascun punto vendita che ne deriva è di 9.720 metri quadrati, di cui circa 7.700 scoperti e 2.000 coperti, comprensivi di aree di stoccaggio, di vendita a libero servizio e delle esposizioni, aree, queste ultime, peraltro non presenti in tutti i punti vendita considerati.

La dimensione media, poco meno di diecimila metri quadrati, è piuttosto considerevole, tale da collocare la maggior parte delle rivendite piemontesi nella fascia di grandezza medio-alta.

Dimensione media delle rivendite:

**9720 mq totali**  
**7.700 mq scoperti**  
**2.000 mq coperti**

Numero medio di addetti per p. v.:

**9**

Rapporto addetti/superficie:

**1/1080 mq**

In questi 37 magazzini sono attivi complessivamente 331 addetti, compresi magazzinieri, banconisti, personale amministrativo e commerciale, posatori specializzati. Quella che ne deriva è una media di 9 addetti per punto vendita, che dà luogo a sua volta a un rapporto di 1 addetto ogni 1.080 metri quadrati di superficie.

Alta l'incidenza di rivendite che operano anche all'esterno dei propri spazi commerciali: sono infatti 7 i rivenditori che dispongono di agenti e promotori che visitano i cantieri proponendosi alle imprese non solo con compiti commerciali, ma anche tecnici, di affiancamento e assistenza. Segno che gli operatori hanno colto l'importanza di estendere anche all'esterno degli spazi del magazzino la propria presenza, per consolidare il loro ruolo sul mercato.

### L'evoluzione delle merceologie trattate

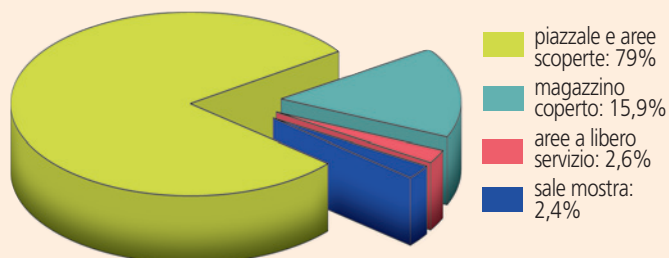
Per quanto riguarda questo aspetto, come già messo in evidenza in alcune schede, i magazzini dei rivenditori analizzati coprono complessivamente tutte le famiglie merceologiche relative al mercato dell'edilizia, dalle fondamenta al tetto, passando per le finiture di interni e gli arredi degli ambienti di servizio.

Quello che è emerso in maniera evidente nel caso delle rivendite piemontesi, e che forse può essere significativo di un trend generale della distribuzione, almeno nelle regioni del Centro-Nord Italia, è che i rivenditori sono ormai giunti a una fase di sviluppo tale da imporre di compiere una precisa scelta: o ridefinire la propria presenza sul mercato declinando le gamme merceologiche proposte verso la clientela privata – e in questo caso la gamma evolve

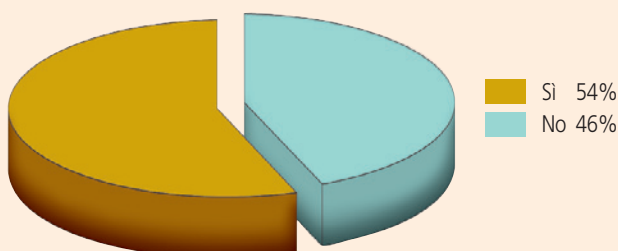
### Servizi alla clientela

|                              | Consulenza tecnica | Supporto progettuale | Rilievo in cantiere | Noleggio macchinari e attrezzature | Posa in opera | Raccolta macerie |
|------------------------------|--------------------|----------------------|---------------------|------------------------------------|---------------|------------------|
| Centroedile (Al)             | ●                  | ●                    | ●                   | ●                                  | ●             | –                |
| Piazzolla (Al)               | ●                  | ●                    | –                   | ●                                  | –             | –                |
| Sacchi Vittorino (Al)        | ●                  | –                    | –                   | –                                  | –             | –                |
| Gallo Edilizia (At)          | –                  | –                    | –                   | –                                  | –             | –                |
| Cabrio Edilizia (Bi)         | ●                  | –                    | ●                   | –                                  | –             | –                |
| Biemme (Cn)                  | ●                  | ●                    | ●                   | –                                  | –             | –                |
| Edilsommarivese (Cn)         | ●                  | ●                    | ●                   | ●                                  | –             | –                |
| Magazzini Edili Tontine (Cn) | ●                  | ●                    | ●                   | –                                  | –             | –                |
| Accagi – Edilizia Ricca (To) | ●                  | ●                    | ●                   | ●                                  | ●             | –                |
| De Tomamsi (To)              | ●                  | ●                    | ●                   | ●                                  | –             | –                |
| I.CO.S. (To)                 | –                  | –                    | –                   | –                                  | –             | –                |
| Pedretti Antonio (Vb)        | ●                  | –                    | ●                   | –                                  | ●             | –                |
| Lorio Francesco (Vc)         | ●                  | ●                    | ●                   | –                                  | ●             | –                |

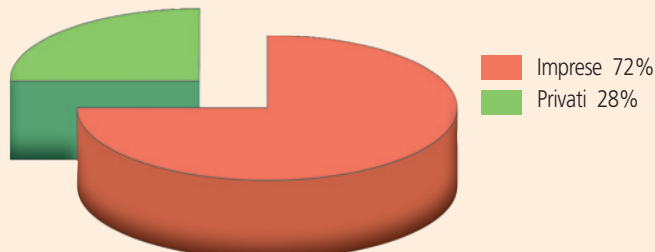
### L'organizzazione degli spazi



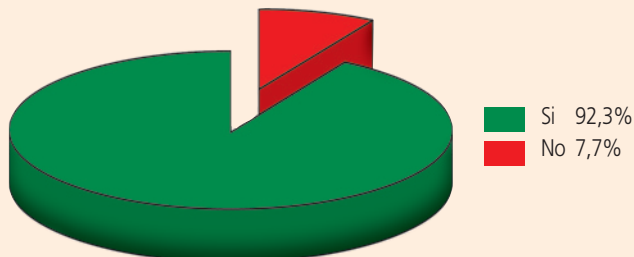
### Rivendite dotate di propri agenti di vendita o promotori



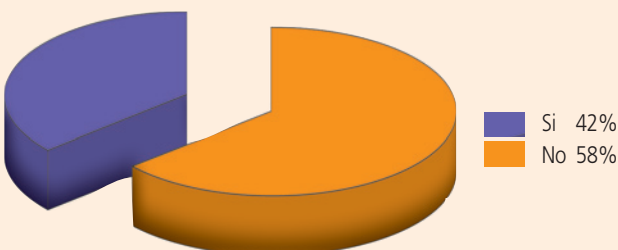
### Segmentazione della clientela



### Possesso di sito internet



### Utilizzo del sito internet per promozioni o acquisti on-line



verso i rivestimenti, l'arredobagno, gli infissi, l'arredo giardino... - o, all'opposto, arricchire l'offerta in senso "strutturale", ampliando la gamma di macchinari e attrezzature, utensili e ferramenta edile, esprimendo, quindi, una marcata specializzazione cantieristica.

Può essere solo una coincidenza, ma di fatto dalle impressioni che abbiamo raccolto intervistando i responsabili dei vari punti vendita ci sembra che la rivendita mista, quella generalista sia nell'offerta rivolta alle imprese che in quella orientata al privato, stia lasciando il posto alla rivendita specializzata in una delle due direzioni, identificabile dalla completezza e ricchezza delle relative famiglie merceologiche.

## L'orientamento al servizio

Altra caratteristica delle rivendite incontrate è l'ampiezza e completezza dei servizi offerti. Oltre alla consulenza tecnica pre vendita, che ormai si impone in ogni settore, e all'affiancamento in cantiere, sono sempre più diffusi il servizio di noleggio di macchinari e attrezzature, spesso espresso tramite franchising o addirittura società parallele di proprietà degli stessi rivenditori, e quello di posa in opera con squadre di posatori spesso dipendenti del rivenditore stesso. Anche questi dati possono essere interpretati con la stessa chiave di lettura adottata in precedenza riguardo l'evoluzione della gamma merceologica: consulenza tecnica e noleggio sono servizi specializzati richiesti dalle imprese, mentre le squadre di posatori rispondono alla domanda della clientela specificamente privata.

## Internet: mezzo di comunicazione o strumento di lavoro?

Nel caso del Piemonte internet è decisamente considerato uno strumento di lavoro. Tutti i rivenditori intervistati, con una sola eccezione, dispongono di un proprio sito internet, che viene utilizzato per illustrare al navigatore i punti di forza della rivendita e per esporre in una vetrina virtuale i prodotti trattati. Ma non solo: il sito è sfruttato anche per promuovere le vendite, poi-

# Piemonte

## Dossier

### Prodotti trattati

|                              | Materiali tradizionali | Materiali innovativi | Macchine e attrezzature | Imoantistaticatermica elettrica idraulica | Feramenta | Pavimenti e rivestimenti in ceramica | Pitture e vernici | Pavimenti e rivestimenti in legno | Fionestre da tetto | Arredobagno | Arredobagno | Sanitari | Rubinetterie | Corpi scaldanti | Cartongesso | Porte interne | Arredo giardino e barbecue | Caminetti e stufe | Arredo Urbano |   |
|------------------------------|------------------------|----------------------|-------------------------|---|-----------|--------------------------------------|-------------------|-----------------------------------|--------------------|-------------|-------------|----------|--------------|-----------------|-------------|---------------|----------------------------|-------------------|---------------|---|
| Centroedile (Al)             | ●                      | ●                    | ●                       | ●   | ●         | ●                                    | ●                 | ●                                 | ●                  | ●           | ●           | ●        | ●            | ●               | ●           | ●             | ●                          | ●                 | ●             | ● |
| Piazzolla (Al)               | ●                      | ●                    | ●                       | -   | ●         | ●                                    | ●                 | ●                                 | ●                  | ●           | ●           | ●        | ●            | ●               | ●           | -             | -                          | ●                 | ●             | ● |
| Sacchi Vittorino (Al)        | ●                      | ●                    | ●                       | -   | ●         | ●                                    | ●                 | ●                                 | ●                  | ●           | ●           | ●        | ●            | ●               | -           | ●             | ●                          | ●                 | ●             | ● |
| Gallo Edilizia (At)          | ●                      | ●                    | ●                       | -   | ●         | ●                                    | ●                 | ●                                 | ●                  | ●           | ●           | ●        | ●            | -               | -           | ●             | ●                          | ●                 | ●             | ● |
| Cabrio Edilizia (Bi)         | ●                      | ●                    | ●                       | -   | ●         | ●                                    | ●                 | ●                                 | ●                  | ●           | ●           | ●        | ●            | ●               | ●           | -             | -                          | ●                 | ●             | ● |
| Biemme (Cn)                  | ●                      | ●                    | ●                       | ●   | ●         | -                                    | ●                 | ●                                 | ●                  | ●           | ●           | ●        | ●            | ●               | ●           | ●             | -                          | ●                 | -             | - |
| Edilsommarivese (Cn)         | ●                      | ●                    | ●                       | -   | ●         | ●                                    | -                 | -                                 | ●                  | -           | -           | -        | -            | -               | ●           | ●             | ●                          | ●                 | ●             | - |
| Magazzini Edili Tontine (Cn) | ●                      | ●                    | -                       | -   | ●         | -                                    | ●                 | -                                 | ●                  | ●           | ●           | ●        | ●            | ●               | -           | ●             | -                          | ●                 | ●             | - |
| Accagi - Edilizia Ricca (To) | ●                      | ●                    | ●                       | ●   | ●         | ●                                    | ●                 | ●                                 | ●                  | ●           | ●           | ●        | ●            | ●               | ●           | ●             | ●                          | ●                 | ●             | ● |
| De Tomamsi (To)              | ●                      | ●                    | ●                       | ●   | ●         | ●                                    | ●                 | ●                                 | ●                  | ●           | ●           | ●        | ●            | ●               | ●           | ●             | ●                          | ●                 | ●             | ● |
| I.CO.S. (To)                 | ●                      | ●                    | ●                       | ●   | ●         | ●                                    | -                 | ●                                 | ●                  | -           | -           | -        | ●            | ●               | ●           | ●             | ●                          | ●                 | ●             | ● |
| Pedretti Antonio (Vb)        | ●                      | ●                    | -                       | -   | ●         | -                                    | ●                 | -                                 | ●                  | -           | -           | -        | -            | -               | ●           | -             | -                          | ●                 | ●             | - |
| Lorio Francesco (Vc)         | ●                      | ●                    | -                       | -   | ●         | ●                                    | ●                 | -                                 | ●                  | -           | -           | -        | -            | -               | ●           | -             | ●                          | ●                 | -             | - |

ché l'elencazione dei prodotti disponibili è accompagnata quasi sempre dal link al sito dei produttori. Alcuni dei siti

visitati, poi, sono addirittura configurati anche per permettere di effettuare acquisti on line, a dimostrazione, anco-

ra una volta, di come gli spazi della rivendita non siano esclusivamente quelli fisici del magazzino. ■



# La forza di due... in uno!

Double strength in a single mastic.

### Adesivi bicomponente in cartuccia, subito pronti all'uso

Misto, Rivo15 e Domo10, i potenti adesivi epossidici Tenax a due componenti già pronti all'uso grazie alla pratica cartuccia autoscelante.\*

Ready to use, bicomponent mastics. The Tenax high adhesion systems, ready to use thanks to the practical self-mixing package.



\* La cartuccia per il miscelamento è progettata per essere ripulita dalla cartuccia. The technical brochure is available on the product page on the Tenax website.

